

北九州イノベーション

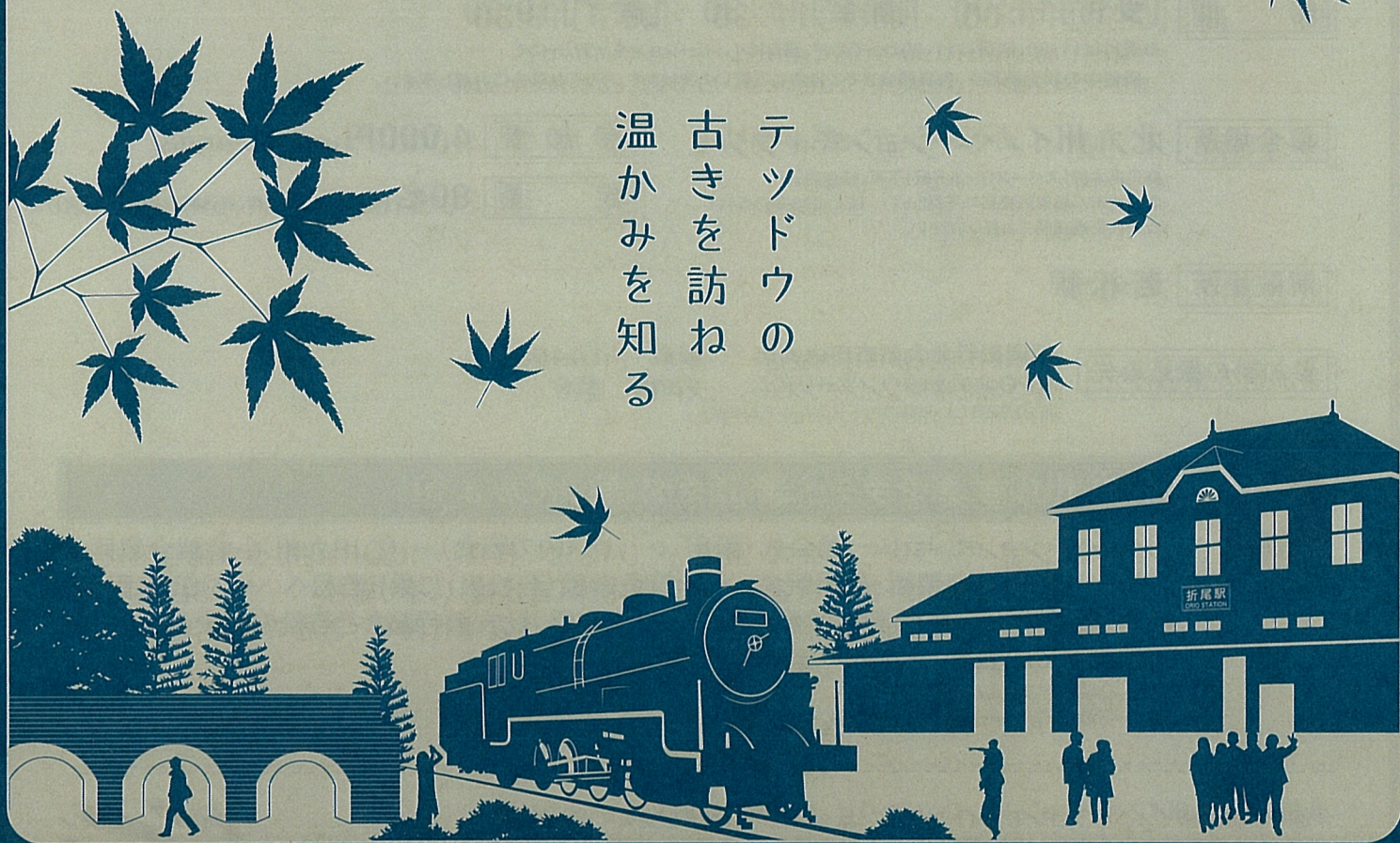
Kitakyushu Innovation + Night Tour 2011 RAIL WAY

ナイトツアー

2011 鉄道編

開催日 2011.10.16 [sun]

テツドウの
古きを訪ね
温かみを知る



北九州の産業を支えた鉄道を体感してみよう

北九州市内に点在する鉄道遺産と、鉄道による石炭輸送で発展した若松の歴史に触れるツアーを開催します

時間 [受付]11:00～ [講座(ガイドス)]11:30～12:00 [イノベーションツアー]12:00～16:30 [ナイトツアー]16:30～19:30

定員 30名(先着順)

集合場所 北九州イノベーションギャラリー
鹿児島本線「スペースワールド駅」下車、徒歩約5分
北九州市八幡東区東田二丁目2-11 TEL:093-663-5411
☆公共交通機関でお越しください。

参加費 4,000円(事前振込)

対象者 20歳以上

解散場所 若松駅



お問い合わせ・申込先

NPO 北九州タウンツーリズム TEL:080-2758-1872
北九州市にぎわいづくり懇話会 TEL:093-582-3636 (北九州市総務企画局シティプロモーション部内)

●主 催：北九州イノベーションギャラリー、NPO北九州タウンツーリズム、NPO法人タウンモバイルネットワーク北九州
●後 援：北九州市、北九州商工会議所、(社)北九州市観光協会
●協 力：北九州市にぎわいづくり懇話会、和光亭

北九州イノベーション

Kitakyushu Innovation + Night Tour 2011 RAIL WAY

★ ナイトツアー ★
★ 2011 鉄道編 ★

開催日 2011.10.16 [sun]

時間 [受付]11:00 [開会]11:30 [終了]19:30

※受付は11:00、開会は11:30からですが、当日はイノベーションギャラリーにて
開催中の秋企画展を、各自開会までご自由にご覧いただけます。どうぞお早めにお越し下さい。

集合場所 北九州イノベーションギャラリー

鹿児島本線「スペースワールド駅」下車、徒歩約5分
北九州市八幡東区東田二丁目2-11 TEL:093-663-5411
☆公共交通機関でお越しください。

参加費 4,000円 (食事代含む・事前振込)

定員 30名 (電話申込、先着順、申込開始:9月20日(火))

解散場所 若松駅

参加料の振込み先 福岡銀行北九州市市内支店 普通 1144655
NPO北九州タウンツーリズム 大内田 佳介

※10月8日(土)以降のキャンセルはできません。

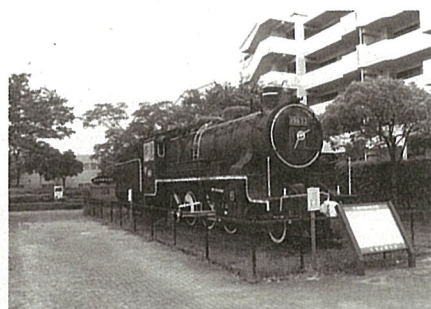


北九州の産業を支えた鉄道を体感してみよう!!

- ①イノベーションギャラリー 開会式・講座 → (バス内で軽食) → ②JR九州 小倉総合車両センター → ③折尾高架橋・折尾駅舎 → ④筑豊本線(若松線)に乗り若松へ → ⑤SL車両、石炭車(若松駅) → ⑥旧若松労働会館、あやどり市場、住友銀行跡など若松の歴史スポット → ⑦和光亭での食事 → 【終了、若松駅にて解散】

※コースは変更する場合があります。
※徒歩での移動があります。歩きやすい服装(くつ)でお越しください。

今回の“北九州イノベーション+ナイトツアー”は、北九州の産業を支えてきた鉄道にスポットを当てていきます。JR九州の車両工場や折尾駅の見学、筑豊本線からの車窓風景に続き、若松でのまちあるきと食体験を楽しんでいただきます。

☆近代化遺産の講座・ガイド
NPO法人北九州COSMOSクラブ理事 市原 猛志氏☆若松まちあるきのガイド
旧古河鉱業若松ビル 館長 若宮 幸一氏問合せ
申込先NPO北九州タウンツーリズム 事務局
(北九州市小倉北区魚町3-3-20 4F フォルム三番街)

TEL:080-2758-1872

北九州市にぎわいづくり懇話会
(北九州市総務企画局シティプロモーション部内)

TEL:093-582-3636